

COVEVAR

AD OGNUNO LA SUA PARTE

Cerca in elenco
quel che non sai
dove buttare
e troverai
come smaltirlo
correttamente



RIPARTIAMO INSIEME

MIGLIORANDO LA QUALITÀ DELLA NOSTRA RACCOLTA DIFFERENZIATA

A **ABITI USATI**

ACCENDINO

ACCUMULATORE PER AUTO

ADESIVO

AGENDA (DI CARTA)

AGO DA CUCITO

ALIMENTI DETERIORATI

AMianto

ANTIPARASSITARI DOMESTICI

APPARECCHIATURE ELETTRICHE ED ELETTRONICHE

ARMADIO

ASPIRAPOLVERE

ASSE DA STIRO

ASSI IN LEGNO

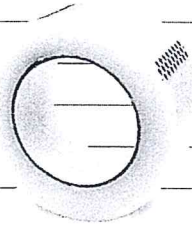
ASSORBENTI IGIENICI

ATTACCAPANNI, APPENDIABITI

ATTREZZI DA GIARDINO (RASTRELLO, ZAPPA) di origine domestica

AUDIOCASSETTE

AVANZI DI CIBO

**B** **BACINELLA DI PLASTICA**

BANCALE IN LEGNO (PALLET) di origine domestica

BARATTOLO IN METALLO

BARATTOLO IN PLASTICA

BARATTOLO IN VETRO

BASTONCINI CON COTONE

BATTERIA DI AUTOMOBILE

BATTERIA ESAUSTE

BAULE

BENDE, GARZE di origine domestica

BICCHIERE DI VETRO

BICCHIERE MONOUSO DI PLASTICA

BICICLETTA

BILANCIA

BIRO

Contenitori stradali per indumenti

Indifferenziato

Centro di raccolta

Indifferenziato

Carta

Indifferenziato

Organico

Smaltitori autorizzati

Centro di raccolta

Centro di raccolta / Numero verde

Centro di raccolta / Numero verde

Centro di raccolta / Numero verde

Centro di raccolta / Numero verde

Centro di raccolta / Numero verde

Indifferenziato

Centro di raccolta / Numero verde

Centro di raccolta / Numero verde

Indifferenziato

Organico

Centro di raccolta / Numero verde

Centro di raccolta / Numero verde

Imballaggi metallici

Plastica

Vetro

Indifferenziato

Centro di raccolta

Centro di raccolta / Contenitori presso rivenditori

Centro di raccolta / Numero verde

Indifferenziato

Vetro

Plastica

Centro di raccolta / Numero verde

Centro di raccolta / Numero verde

Indifferenziato

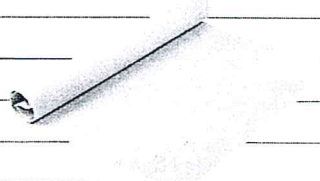


BISCOTTI SFUSI
 BLISTER IN PLASTICA
 BOCCHETTA DI VETRO DEL PROFUMO
 BOMBOLETTA SPRAY (VERNICE, DEODORANTE, LACCA PER CAPELLI)
 BOTTIGLIA DI PLASTICA
 BOTTIGLIA DI VETRO
 BOTTONI
 BUCCE DI FRUTTA E VERDURE
 BUSTA DA LETTERE



C CALCOLATRICE

CALENDARI
 CARAFFA
 CARNE (RESIDUI DOMESTICI)
 CARROZZINA
 CARTA ASSORBENTE DA CUCINA UNTA DI PRODOTTI ORGANICI
 CARTA CARBONE, CHIMICA
 CARTA CRESPIA
 CARTA DA FORNO
 CARTA DA FOTOCOPIE
 CARTA DA LETTERE
 CARTA DA PACCHI
 CARTA DA PARATI
 CARTA FOTOGRAFICA
 CARTA LUCIDA DA DISEGNO
 CARTA PER AFFETTATI E FORMAGGI
 CARTA PLASTIFICATA
 CARTA STAGNOLA
 CARTAVETRO
 CARTOCCI DI LATTE, SUCCHI DI FRUTTA, PANNA DA CUCINA
 CARTOLINE
 CARTONCINO
 CARTONI DELLE PIZZE (SENZA RESIDUI DI CIBO)
 CARTUCCE DI STAMPANTI
 CASCO



Organico
 Plastica
 Vetro
 Centro di raccolta
 Plastica
 Vetro
 Indifferenziato
 Organico
 Carta
 Centro di raccolta / Numero verde
 Carta
 Indifferenziato
 Organico
 Centro di raccolta / Numero verde
 Organico
 Indifferenziato
 Carta
 Indifferenziato
 Carta
 Carta
 Carta
 Centro di raccolta
 Indifferenziato
 Indifferenziato
 Indifferenziato
 Indifferenziato
 Imballaggi metallici
 Indifferenziato
 Carta
 Carta
 Carta
 Carta
 Centro di raccolta
 Centro di raccolta / Numero verde



CASSETTA IN PLASTICA E/O LEGNO

CASSETTE AUDIO E VIDEO

CAVI ELETTRICI

CD E CUSTODIA CD

CELLOPHANE

CELLULARE

CENERE (RAFFREDDATA E PRIVA DI RESIDUI)

CERAMICA

CEROTTI

CIALDE DEL CAFFÈ IN PLASTICA O METALLO

COLLANT

COMPUTER E ACCESSORI

CONGELATORE

CONTENITORI IN ALLUMINIO

CONTENITORI IN PLASTICA (MONOUSO, DETERSIVI, PER L'IGIENE)

COPERCHIO YOGURT (PELLICOLA ALLUMINIO) PULITO

COPERTE

COPERTONI PER AUTOMOBILI

COSMETICI

COTONE (BATUFFOLO)



D DAMIGIANA

DEODORANTE IN STICK

DÉPLIANT

DIVANO

DVD E CUSTODIE DVD



M ELASTICI

ELETTRODOMESTICI

ERBA

ESCREMENTI ANIMALI

ETERNIT

F FARMACI

FASCIATOIO

Centro di raccolta / Numero verde

Indifferenziato

Centro di raccolta

Indifferenziato

Plastica

Centro di raccolta

Organico

Indifferenziato

Indifferenziato

Indifferenziato

Indifferenziato

Centro di raccolta / Numero verde

Centro di raccolta / Numero verde

Imballaggi metallici

Plastica

Imballaggi metallici

Contenitori stradali per indumenti

Centro di raccolta / Numero verde

Indifferenziato

Indifferenziato

Centro di raccolta / Numero verde

Indifferenziato

Carta

Centro di raccolta / Numero verde

Indifferenziato

Indifferenziato

Centro di raccolta / Numero verde

Verde / Centro di raccolta

Indifferenziato

Smaltitori autorizzati

Contenitori presso farmacie / Centro di raccolta

Centro di raccolta / Numero verde



FAZZOLETTO DI CARTA USATO

FERRO DA STIRO

FIALA PER INIEZIONI

FIAMMIFERO USATO

FILI ELETTRICI

FILTRO DI TÈ/CAFFÈ

FIORI FINTI

FIORI RECISI O SECCHI (SENZA FILI DI FERRO)

FITOFARMACI di origine domestica

FLACONE IN PLASTICA (DETERSIVI, SHAMPOO)

FOGLI DI CARTA, CARTONCINO, CARTONE

FOGLIE

FONDI DA CAFFÈ/TÈ

FORBICI

FORNO

FOTOCAMERA

FOTOCOPIE

FOTOGRAFIE

FRIGGITRICE

FRIGORIFERO

FRULLATORE

FRUTTA



G GARZE

GIOCATTOLI IN PLASTICA (GRANDI DIMENSIONI)

GIOCATTOLI IN PLASTICA (PICCOLE DIMENSIONI)

GIOCHI ELETTRONICI

GIORNALI

GIRELLO PER BAMBINI

GOMMA DA MASTICARE

GOMMAPIUMA

GRUCCIA APPENDIABITI CON GANCIO METALLICO

GUANTI PER LA PULIZIA

GUARNIZIONI

GUSCI DI CROSTACEI E MOLLUSCHI (COZZE, VONGOLE)

Organico

Centro di raccolta / Numero verde

Contenitori presso farmacie / Centro di raccolta

Indifferenziato

Centro di raccolta / Numero verde

Organico

Indifferenziato

Verde / Organico

Centro di raccolta

Plastica

Carta

Organico

Organico

Indifferenziato

Centro di raccolta / Numero verde

Centro di raccolta / Numero verde

Carta

Indifferenziato

Centro di raccolta / Numero verde

Centro di raccolta / Numero verde

Centro di raccolta / Numero verde

Organico

Indifferenziato

Centro di raccolta / Numero verde

Indifferenziato

Centro di raccolta / Numero verde

Carta

Centro di raccolta / Numero verde

Indifferenziato

Indifferenziato

Indifferenziato

Indifferenziato

Indifferenziato

Organico



GUSCI DI FRUTTA SECCA

GUSCI D'UOVO

IMBALLAGGI IN CARTA, CARTONE E CARTONCINO

IMBALLAGGI IN PLASTICA

IMBALLAGGI IN POLISTIROLO

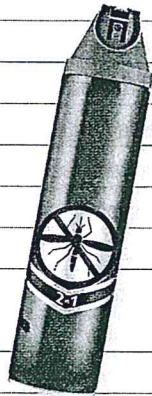
IMBALLAGGI IN VETRO

IMBALLAGGI METALLICI

INDUMENTI

INERTI

INSETTICIDA



LAMETTA USA E GETTA

LAMPADA AL NEON

LAMPADA ALOGENA

LAMPADE, LAMPADARI

LAMPADINA AD INCANDESCENZA

LAMPADINE, LAMPADA A BASSO CONSUMO

LASTRA DI RADIOGRAFIE

LASTRA DI VETRO, METALLO

LATTE METALLICHE

LATTINE IN ALLUMINIO

LATTINE IN BANDA STAGNATA

LAVASTOVIGLIE

LAVATRICE

LEGNO TRATTATO

LENTI DI OCCHIALI

LETTIERE ANIMALI

LETTORE CD/DVD

LIBRI

LISCHE DI PESCE

MACCHINA FOTOGRAFICA

MACCHINE PER CUCIRE

MACERIE (LATERIZI)

Organico

Organico

Carta

Plastica

Plastica

Vetro

Imballaggi metallici

Contenitori stradali per indumenti

Centro di raccolta

Centro di raccolta

Indifferenziato

Centro di raccolta

Centro di raccolta

Centro di raccolta / Numero verde

Centro di raccolta

Centro di raccolta

Indifferenziato

Centro di raccolta / Numero verde

Imballaggi metallici

Imballaggi metallici

Imballaggi metallici

Centro di raccolta / Numero verde

Centro di raccolta / Numero verde

Centro di raccolta / Numero verde

Indifferenziato

Indifferenziato

Centro di raccolta / Numero verde

Carta

Organico

Centro di raccolta / Numero verde

Centro di raccolta / Numero verde

Centro di raccolta



MATERASSO

MATER-BI (STOVIGLIE: PIATTI E BICCHIERI)

MATITE

MEDICINALI

MENSOLE IN LEGNO E MOBILI

MOBILI

MOLLETTE PER IL BUCATO

MONITOR

MOUSE



N NASTRI PER REGALI

NASTRO ADESIVO (SCOTCH)

NEGATIVI FOTOGRAFICI

NOCCIOLI (FRUTTA)

NYLON IN TELI di origine domestica

O OCCHIALI

OLIO DA FRITTURA (D'OLIVA, DI SEMI, ECC.)

OLIO PER AUTOMOBILI

OMBRELLO

OROLOGIO

P PALA DA GIARDINO di origine domestica

PALLET (BANCALE) di origine domestica

PANE VECCHIO, RAFFERMO

PANNOLINI, PANNOLONI

PASSEGGINO

PASTIGLIE, PILLOLE

PATTINI A ROTELLE

PELLICOLA DI PLASTICA PER ALIMENTI

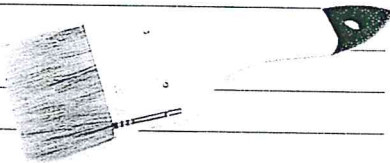
PELUCHE

PENNARELLI

PENNE A BIRO

PENNELLI

PENTOLA



Centro di raccolta / Numero verde

Organico

Indifferenziato

Contenitori presso farmacie / Centro di raccolta

Centro di raccolta / Numero verde

Centro di raccolta / Numero verde

Indifferenziato

Centro di raccolta / Numero verde

Centro di raccolta / Numero verde

Indifferenziato

Indifferenziato

Indifferenziato

Organico

Centro di raccolta / Numero verde

Indifferenziato

Contenitori specifici stradali / Centro di raccolta

Centro di raccolta

Indifferenziato

Centro di raccolta

Centro di raccolta / Numero verde

Centro di raccolta / Numero verde

Organico

Indifferenziato

Centro di raccolta / Numero verde

Contenitori presso farmacie / Centro di raccolta

Centro di raccolta

Plastica

Indifferenziato

Indifferenziato

Indifferenziato

Indifferenziato

Centro di raccolta



P

SCAFFALI IN FERRO

SCANNER

SCARPE IN BUONO STATO

SCARTI DA CUCINA

SCATOLE DI CARTONE (SMONTATE E RIDOTTE)

SCATOLETTE E LATTINE (TONNO, CIBO PER ANIMALI)

SCIROPPI (MEDICINALI)

SCONTRINI DEI NEGOZI

SCOPA

SCOPA ELETTRICA

SECCHI, SECCHIELLI

SFALCI

SIGARETTE

SIRINGHE USATE (CON AGO COPERTO) di origine domestica

SPAZZOLA, SPAZZOLINO

SPAZZOLINO ELETTRICO

SPECCHIO

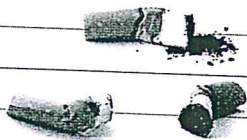
SPUGNA

STAGNOLA (PELLICOLA ALIMENTI)

STAMPANTE

STOVIGLIE ROTTE

STRACCIO



T TABLET

TANICA DI PLASTICA (GRANDE)

TANICA DI PLASTICA per uso domestico

TAPPI DI PLASTICA

TAPPI DI SUGHERO

TAZZE, TAZZINE

TELEFONI E TELEFONINI

TELEVISORE

TERRACOTTA

TETRA PAK (CONTENITORE VUOTO)

TONER

TORSOLI



Centro di raccolta / Numero verde

Centro di raccolta / Numero verde

Contenitori stradali per indumenti

Organico

Carta

Imballaggi metallici

Contenitori presso farmacie / Centro di raccolta

Indifferenziato

Indifferenziato

Centro di raccolta / Numero verde

Centro di raccolta

Verde / Centro di raccolta

Indifferenziato

Contenitori presso farmacie / Centro di raccolta

Indifferenziato

Centro di raccolta / Numero verde

Centro di raccolta / Numero verde

Indifferenziato

Imballaggi metallici

Centro di raccolta / Numero verde

Indifferenziato

Indifferenziato

Centro di raccolta / Numero verde

Centro di raccolta / Numero verde

Plastica

Plastica

Organico

Indifferenziato

Centro di raccolta / Numero verde

Centro di raccolta / Numero verde

Indifferenziato

Carta

Centro di raccolta

Organico

O

C

M

I

I

S

I

I

I

M

I

I

P

P

O

I

I

C

O

TOSTAPANE

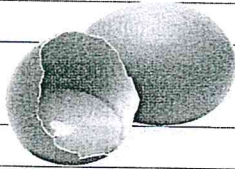
TOVAGLIOLO DI CARTA SPORCO DI CIBO

TRUCCHI

TUBETTI IN PLASTICA VUOTI (CREME, DENTIFRICI, ECC.)

TUBI DI GOMMA

TUBI DI METALLO



U UOVA

UTENSILI PER IL BRICOLAGE

V VALIGIA

VASCHETTA IN PLASTICA O POLISTIROLO

VASCHEE IN ALLUMINIO

VASETTI IN PLASTICA (YOGURT, SUCCHI, ECC.)

VASO DI GRANDI DIMENSIONI

VASO IN PLASTICA

VASO IN TERRACOTTA, CERAMICA

VASSOI IN POLISTIROLO PER ALIMENTI

VASSOIO IN CARTONCINO

VENTILATORE

VERDURA (RESIDUI)

VERNICI (LIQUIDE O SOLIDE)

VESTITI

VIDEOCAMERA

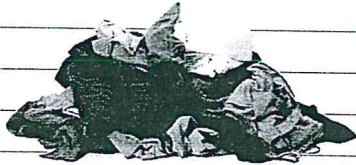
VIDEOCASSETTE

VIDEOGAME (CONSOLE)

VIDEOREGISTRATORE

VITI METALLICHE

VOLANTINI (CARTA)



Z ZAINO

ZANZARIERA

ZERBINO

Centro di raccolta / Numero verde

Organico

Indifferenziato

Plastica

Centro di raccolta / Numero verde

Centro di raccolta / Numero verde

Organico

Centro di raccolta

Centro di raccolta / Numero verde

Plastica

Imballaggi metallici

Plastica

Centro di raccolta / Numero verde

Indifferenziato

Indifferenziato

Plastica

Carta

Centro di raccolta / Numero verde

Organico

Centro di raccolta

Contenitori stradali per indumenti

Centro di raccolta / Numero verde

Indifferenziato

Centro di raccolta / Numero verde

Centro di raccolta / Numero verde

Indifferenziato

Carta

Indifferenziato

Centro di raccolta / Numero verde

Indifferenziato



FAQ

Domande frequenti

Luglio 2022

1. Dove si gettano le deiezioni canine e le lettiere di gatti?

A chi ha un gatto in casa che fa i propri bisogni nella sabbietta, si consiglia di utilizzare una paletta per rimuovere le deiezioni e queste possono essere gettate nello scarico del WC; stesso discorso per chi ha i cani che fanno i propri bisogni su di una traversina.

Per le lettiere suggeriamo di utilizzare quelle biodegradabili (cor-teccia, alghe, cartone, ecc.) che possono quindi essere gettate nell'organico.

I cani normalmente sono portati all'esterno a fare i propri bisogni che devono essere raccolti; questi possono essere gettati nei nor-mali cestini stradali. Nel caso vengano riportati a casa, se si sono utilizzati dei sacchi di plastica in polietilene (che dovrebbero via via sparire) vanno messi nell'indifferenziato, se invece si sono utilizzati sacchetti biodegradabili compostabili, questi possono essere messi nell'organico.

2. A chi, dove e come faccio la richiesta per la raccolta di pannolini/pannoloni? Il servizio è a pagamento?

Il servizio è gratuito. È necessario telefonare al numero 0161 64.93.26 o scrivere all'indirizzo servizi@covevar.it. L'operatore fornirà tutte le informazioni utili per attivare il servizio.

Per maggiori delucidazioni sulla procedura è possibile anche consul-tare la sezione dedicata sul sito internet del Covevar.

3. Il materiale informativo è tradotto in altre lingue? Se sì, dove si trova?

Attualmente solo la brochure è tradotta in inglese ed è pubblicata sul sito internet del Covevar.

4. Se finisco i vari sacchi, dove li trovo?

La dotazione assegnata è annuale, e ogni anno sarà consegnata una nuova dotazione. I sacchi possono essere ritirati presso il Comune di residenza.

5. Ho tanti animali domestici, come faccio con l'RSU? Posso chiedere un secondo bidone?

In caso di reale e certificata necessità è possibile ottenere un secon-do mastello o un contenitore di volumetria maggiore.

6. I sacchetti dell'organico chi me li fornisce?

In questo nuovo appalto non è prevista la fornitura di sacchetti bio-degradabili compostabili. Questi sacchetti sono comunque facilmen-te reperibili. Si possono utilizzare i sacchetti biodegradabili compo-stabili forniti quando si acquistano frutta e verdura sfuse oppure gli shopper biodegradabili compostabili che sono distribuiti da numerosi esercizi commerciali per riporvi la spesa. Se questi non dovessero essere sufficienti, dovranno essere acquistati autonomamente ac-certandosi che siano sacchetti biodegradabili compostabili.

7. Devo per forza usare i sacchi che fornite voi per l'indifferenziato?

Sì. Chiediamo che da settembre 2022 vengano utilizzati esclusiva-mente i sacchi forniti. In alternativa potranno essere utilizzati sacchi trasparenti che per dimensione stiano all'interno dei mastelli con-segnati di modo che tali mastelli possano rimanere con il coperchio chiuso.

8. Il numero verde non risponde, con chi posso parlare?

Il numero verde è stato istituito per agevolare gli utenti nella fruizione dei servizi di raccolta differenziata. In caso di "malfunzionamento", per avere informazioni o chiedere chiarimenti, è possibile chiamare gli uffici del Covevar al numero 0161 64.93.26.

9. Il mastello devo ritirarlo subito? Se vado a lavorare e il mastello non è stato ancora svuotato, posso riprendermelo solo la sera?

Sì, il mastello può essere ritirato al rientro dal lavoro.

10. Posso esporre i sacchi/mastelli al pomeriggio?

I sacchi e i mastelli vanno esposti dalle ore 22:00 del giorno precedente a quello di raccolta. Gli operatori addetti alla raccolta dei rifiuti iniziano il turno alle 6:00 del mattino. Pertanto, onde evitare che i propri rifiuti non siano raccolti, perché non esposti, è vivamente consigliato esporli entro le ore 6:00 del mattino del giorno di raccolta.

11. Se mi rubano il mastello come faccio?

E se si rompe?

Occorre segnalare l'accaduto al numero verde del gestore del servizio (ASM Vercelli S.p.A., Rimeco s.c., San Germano S.p.A.).

Sarà fornito un nuovo contenitore.

12. Io abito sulla strada provinciale e passano molti camion e macchine. Non posso esporre sacchi e mastelli perché non ho lo spazio. Dove li metto?

È necessario segnalare al numero verde la problematica. Verrà organizzato un sopralluogo ai fine di trovare una soluzione.

13. C'è un ecocentro? Che cosa posso portare?

Il Covevar sta attivando sul territorio consortile l'apertura di 5 centri di raccolta consortili. Per verificare quali rifiuti possono essere conferiti in ciascuno, consigliamo di visitare la pagina internet del Covevar, nella sezione dedicata ai centri di raccolta, in cui saranno man mano pubblicati aggiornamenti circa i giorni e gli orari di apertura e i rifiuti conferibili.

14. Se ho dei rifiuti ingombranti dove li metto? C'è un servizio di raccolta porta a porta?

È previsto il servizio di raccolta a domicilio dei rifiuti ingombranti e dei RAEE (rifiuti da apparecchiature elettriche ed elettroniche). È necessario prenotare il ritiro chiamando il numero verde della società che effettua il servizio di raccolta rifiuti nel proprio Comune. Si riceveranno anche le informazioni sul numero massimo dei pezzi conferibili.

15. Gli scarti del giardino dove li metto?

Ci sono più possibilità:

- Nel contenitore verde della raccolta degli sfalci verdi;
- Possono essere portati al centro di raccolta;
- Nel compostaggio domestico;
- In caso di esigue quantità, nella raccolta dell'organico.

16. Se faccio il compostaggio domestico ho diritto ad uno sconto? Se sì, di quanto?

La TARI (tassa sui rifiuti) è di competenza comunale, pertanto, è facoltà di ciascun Comune concedere o no una riduzione della TARI.

Vi consigliamo di verificare che cosa prevede il regolamento comunale sulla TARI oppure di rivolgervi all'Ufficio tributi del Comune dove si dimora.

17. È possibile avere una compostiera?

Come faccio ad averla?

Se risiede in un'abitazione classificata come utenza sparsa, sì, in quanto non è prevista la raccolta dell'organico a favore della pratica del compostaggio domestico.

Se risiede in un'abitazione del "concentrico", le compostiere saranno fornite ad esaurimento della scorta.

18. Se espongo i sacchi gli animali me li aprono e tutti i rifiuti rimangono a terra. Non penso che sia un buon sistema di raccolta. Come possiamo fare?

A parte gli imballaggi in plastica tutti gli altri rifiuti sono da conferire all'interno di contenitori con coperchio dotato di chiusura "antirandagismo". Gli imballaggi in plastica, se chiusi all'interno del sacco non dovrebbero emanare odori tali da invogliare un animale ad aprirlo. Consigliamo comunque di sciacquare quegli imballaggi che hanno contenuto alimenti con odori forti.

19. Le frequenze di raccolta sono troppo dilatate. Non basta un solo giorno ogni due settimane per l'indifferenziato. Come facciamo?

Bisogna puntare a produrre sempre meno rifiuto indifferenziato, che è il rifiuto che deve essere smaltito e che comporta, quindi, notevoli costi. Se si presta attenzione, la quota residuale dei nostri rifiuti, che

non può essere differenziata, è veramente minima e, quindi, la frequenza di raccolta quindicinale è sufficiente.

20. Le frequenze di raccolta sono troppo dilatate. Non basta una raccolta ogni 15 giorni per carta, plastica o vetro. Come facciamo?

La raccolta di carta, plastica e vetro è stata mantenuta quindicinale, come era già in passato, dunque, non riteniamo ci siano problemi con la frequenza.

21. Ho una seconda casa. Perché pago così tanto di TARI?

Come già indicato nella Faq n. 16, la TARI (tassa sui rifiuti) è di competenza comunale, pertanto è il singolo Comune che definisce le tariffe per ciascuna categoria di utenza e, di conseguenza, anche le eventuali riduzioni.

22. Con questo sistema di raccolta ci sarà la possibilità di pagare in base a quanti rifiuti produciamo?

L'associazione del mastello dell'indifferenziato a ciascuna utenza è fatta proprio con l'ottica che si possa arrivare all'applicazione della tariffa puntuale. Con la tariffa puntuale, una quota di quanto dovuto è pagata in base alla produzione di rifiuti indifferenziati.

Sarà facoltà di ciascuna amministrazione Comunale decidere se passare a tariffa puntuale o rimanere a TARI.

23. Il Tetra Pak dove lo metto?

Nella carta.

24. Io produco pannolini (e/o pannoloni).

Dove li metto?

È prevista una raccolta specifica per pannolini pannoloni con sacchi dedicati di colore viola, semitrasparenti e di volume di 70 litri. Per l'attivazione del servizio leggere la risposta alla Faq n. 2

Il servizio prevede una raccolta alla settimana. Se un sacco alla settimana non è sufficiente, se ne possono esporre due.

25. Dove metto i farmaci? E le pile?

Ci sono dei contenitori specifici presso i rivenditori di pile e presso le farmacie. In alternativa, possono essere conferiti al centro di raccolta.

26. C'è la raccolta per gli oli vegetali esausti?

Il Covevar ha attivato la raccolta di oli vegetali. Consigliamo di rivolgersi al proprio Comune per sapere dove sono posizionati i contenitori per la raccolta. In alternativa, è possibile portarli al centro di raccolta.

27. Ho visto che gli operatori buttano tutto insieme; allora quello che stiamo facendo non serve a niente!

Con questa risposta non vogliamo senz'altro giustificare un eventuale comportamento errato da parte dell'operatore.

Esistono, tuttavia, dei mezzi per la raccolta dei rifiuti definiti "bivasca" che consentono la raccolta simultanea di più tipologie di rifiuti. Ovviamente se si ha la percezione di un comportamento errato da parte di qualche operatore addetto alla raccolta, va immediatamente segnalato al Covevar che provvederà a fare le opportune verifiche.

26. Cosa si intende per indifferenziato non domestico?

Le utenze che usufruiscono del servizio di raccolta dei rifiuti si suddividono in "utenze domestiche" e "utenze non domestiche". Le utenze domestiche sono le famiglie, tutte le altre si definiscono utenze non domestiche (esercizi commerciali, uffici, aziende, ecc). Con "indifferenziato non domestico" si intende quindi la raccolta del rifiuto indifferenziato per le sole utenze non domestiche.

NUMERO VERDE DI RIFERIMENTO

- ① ASM VERCELLI S.p.A.
- ② SAN GERMANO S.p.A.
- ③ RIMECO S. C.

③	ALAGNA VALSESIA	800 003 955
②	ALBANO VERCELLESE	800 057 577
②	ALICE CASTELLO	800 057 577
③	ALTO SERMENZA	800 003 955
②	ARBORIO	800 057 577
①	ASIGLIANO VERCELLESE	800 777 171
③	BALMUCCIA	800 003 955
②	BALOCCO	800 057 577
①	BIANZÈ	800 777 171
③	BOCCIOLETO	800 003 955
②	BORGO D'ALE	800 057 577
①	BORGOVERCELLI	800 777 171
③	BREIA / CELLIO	800 003 955
②	BURONZO	800 057 577
③	CAMPERTOGNO	800 003 955
③	CARCOFORO	800 003 955
①	CARESANA	800 777 171
③	CARESANABLOT	800 777 171

②	CARISIO	800 057 577
②	CASANOVA ELVO	800 057 577
③	CERVATTO	800 003 955
①	CIGLIANO	800 777 171
③	CIVIASCO	800 003 955
②	COLLOBIANO	800 057 577
①	COSTANZANA	800 777 171
③	CRAVAGLIANA	800 003 955
①	CRESCENTINO	800 777 171
②	CROVA	800 057 577
①	DESANA	800 777 171
③	FOBELLO	800 003 955
①	FONTANETTO PO	800 777 171
②	FORMIGLIANA	800 057 577
②	GATTINARA	800 057 577
②	GHISLARENGO	800 057 577
②	GREGGIO	800 057 577
③	GUARDABOSONE	800 003 955
②	LAMPORO	800 777 171
②	LENTA	800 057 577
①	LIGNANA	800 777 171
①	LIVORNO FERRARIS	800 777 171
③	LOZZOLO	800 057 577
③	MOLLIA	800 003 955
②	MONCRIVELLO	800 057 577
①	MOTTA DE' CONTI	800 777 171
②	OLCENENGO	800 057 577
②	OLDENICO	800 057 577
①	PALAZZOLO VERCELLESE	800 777 171
①	PERTENGO	800 777 171
①	PEZZANA	800 777 171
③	PILA	800 003 955

②	PIODE	800 003 955
③	POSTUA	800 003 955
①	PRAROLO	800 777 171
⑤	QUARONA	800 003 955
②	QUINTO VERCELLESE	800 057 577
⑤	RASSA	800 003 955
⑤	RIMELLA	800 003 955
①	RIVE	800 777 171
②	ROASIO	800 057 577
①	RONSECCO	800 777 171
⑤	ROSSA	800 003 955
②	ROVASENDA	800 057 577
②	SALASCO	800 057 577
①	SALI VERCELLESE	800 777 171
①	SALUGGIA	800 777 171
②	SALI VERCELLESE	800 777 171
①	SALUGGIA	800 777 171
②	SAN GERMANO VERCELLESE	800 057 577
②	SAN GIACOMO VERCELLESE	800 057 577
②	SANTHIÀ	800 057 577
③	SCOPA	800 003 955
③	SCOPELLO	800 003 955
⑤	SERRAVALLE SESIA	800 003 955
①	STROPPIANA	800 777 171
①	TRICERRO	800 777 171
①	TRINO	800 777 171
②	TRONZANO VERCELLESE	800 057 577
⑤	VALDUGGIA	800 003 955
⑤	VARALLO	800 003 955
②	VILLARBOIT	800 057 577
⑤	VOCCA	800 003 955

CENTRI DI RACCOLTA

TRINO

via della Repubblica, 11

800-777 171

GATTINARA

via Carso

800-057 577

STROPPIANA

strada vicinale vecchia Caresana

800-777 171

SANTHIÀ

corso Vercelli, località San Rocco

800-057 577

VERCELLI

Via Ettore Ara

800-777 171

VARALLO

via Altenberg fraz. Roccapietra

800-003 955



Firmato digitalmente da:
ANNA LAURENZA
Ministero dell'Interno
Firmato il 02/03/2023 12:46
Seriale Certificato: 10140
Valido dal 15/11/2020 al 16/11/2023
TI Trust Technologies per il Ministero dell'Interno CA



Prefettura di Vercelli
Ufficio Territoriale del Governo
Area II – Raccordo con gli Enti Locali

Via P.E.C.

Vercelli, data protocollo

Ai Signori Sindaci dei Comuni della provincia

LORO SEDI

OGGETTO: Decreto legislativo 10 ottobre 2022, n. 149 – Attuazione della legge 26 novembre 2021, n. 206, recante delega al Governo per l'efficienza del processo civile e per la revisione della disciplina degli strumenti di risoluzione alternativa delle controversie e misure urgenti per la razionalizzazione dei procedimenti in materia di diritti delle persone e delle famiglie nonché in materia di esecuzione forzata.
Art.25 – Modifiche agli artt. 95,098 e 99 del decreto del Presidente della Repubblica 3 novembre 2000, n. 396.

Il Ministero dell'Interno, Dipartimento per gli Affari Interni e Territoriali, con circolare n. 22/2023 in data 1° marzo febbraio 2023, ha rappresentato che il decreto legislativo 10 ottobre 2022, n. 149, indicato in oggetto, ha previsto, all'art. 25, la modifica degli articoli 95, 98 e 99 del decreto del Presidente della Repubblica 3 novembre 2000, n. 396, in tema di correzione degli atti dello stato civile e di ricostituzione di atti distrutti o smarriti, che comporta significative novità nell'ambito delle attività svolte dagli ufficiali dello stato civile.

Le nuove disposizioni avrebbero dovuto avere effetto, ai sensi dell'art. 35 del citato decreto legislativo, a decorrere dal 30 giugno 2023, ma tale termine è stato novellato dall'art. 1, comma 380, lettera a), della legge 29 dicembre 2022, n. 197 che ne ha anticipato l'entrata in vigore al 28 febbraio 2023.

Esse *“si applicano ai procedimenti instaurati successivamente a tale data. Ai procedimenti pendenti alla data del 28 febbraio 2023 si applicano le disposizioni anteriormente vigenti”* (art.35).

Le norme contemplate dal menzionato art. 25 introducono rilevanti innovazioni riguardanti l'art. 98 del regolamento dello stato civile, integrando la disciplina vigente delle correzioni degli atti dello stato civile e della ricostituzione di quelli distrutti o smarriti.

In particolare, al primo comma dell'art. 98 è stato previsto che l'ufficiale dello stato civile, *“con le medesime modalità”* stabilite per la correzione dell'errore materiale,



Prefettura di Vercelli
Ufficio Territoriale del Governo
Area II – Raccordo con gli Enti Locali

“*procede inoltre, su istanza di chiunque ne abbia interesse, alla correzione degli atti formati, quando emerge la discordanza tra le indicazioni in esse riportate e quelle risultanti da altri documenti rilasciati dalle autorità competenti*”, operando un ampliamento di poteri attribuiti dalla previgente disciplina all’ufficiale di stato civile.

Tale estensione consente, pertanto, a quest’ultimo, in un’ottica di semplificazione delle procedure, di intervenire in tutti quei casi in cui, rilevata una discordanza tra le indicazioni riportate nell’atto e quelle riscontrate in altri documenti, disponga di sufficiente ed idonea documentazione rilasciata dall’autorità competente che ne giustifichi la correzione.

Anche a tale nuova fattispecie, delineata dal richiamato art. 25, si ritengono applicabili taluni principi guida sull’istituto della correzione enunciati nella circolare del Ministero dell’Interno n. 397 del 4 giugno 2008, inviata con circolare prefettizia prot. n. 10058 del 17 giugno 2008.

In primo luogo, la correzione deve essere effettuata su un atto già formato, ossia completato con la firma dell’ufficiale di stato civile, nell’ipotesi in cui la discordanza emersa si riferisca al momento della redazione dell’atto da correggere e non derivi da eventuali modifiche della situazione di fatto intervenuta in data successiva.

In particolare, preme osservare che la correzione non può riguardare “I diritti di status derivanti dall’atto stesso o da esso evidenziati”, dovrebbe, invece, in tali casi, far ricorso alla procedura di rettificazione ex art. 95 del menzionato d.P.R. n. 396/2000.

La correzione, che può essere richiesta da “*chiunque ne abbia interesse*”, deve essere, inoltre, effettuata “*dall’ufficiale dello stato civile del comune ove si trova l’originale dell’atto da correggere*”, il quale deve essere in grado di “*verificare senza ombra di dubbio*”, la discrepanza esistente ed “*individuare sempre senza ombra di dubbio alcuno il dato documentale corretto*” attraverso una “*valutazione oggettiva*” basata su un attento riscontro dei documenti presentati a supporto dell’istanza di correzione.

Una volta conclusasi positivamente tale fase, l’ufficiale dello stato civile procede “*ad effettuare la correzione... mediante annotazione*”, dalla quale devono “*risultare in modo indubbio sia il dato da correggere sia il dato come risulta a seguito della correzione*”, dandone comunicazione al Prefetto, al Procuratore della Repubblica e agli interessati.

Ove, invece, permangono dubbi non superabili con idonei approfondimenti istruttori, l’ufficiale dello stato civile deve opporre rifiuto, ai sensi dell’art. 7 del d.P.R. n. 396/2000, avverso il quale è possibile ricorrere secondo le procedure prescritte dal menzionato art. 95 dello stesso d.P.R. n. 396/2000.

Di particolare interesse, inoltre, il nuovo comma 2 bis, aggiunto all’art. 98 del regolamento dello stato civile dal citato art. 25 del decreto legislativo in argomento, che



Prefettura di Vercelli
Ufficio Territoriale del Governo
Area II – Raccordo con gli Enti Locali

dispone testualmente: “L’ufficiale dello stato civile provvede, altresì, su istanza di chiunque ne abbia interesse o del Procuratore della Repubblica, alla ricostituzione di un atto distrutto o smarrito, dandone contestuale avviso al Procuratore della Repubblica del luogo dove è stato registrato l’atto nonché agli interessati. Il primo periodo si applica nelle sole ipotesi in cui l’ufficiale dello stato civile dispone di prove documentali della formazione e dei contenuti essenziali dell’atto.”

L’ufficiale dello stato civile può, quindi, procedere alla ricostituzione di un atto distrutto o smarrito ove disponga di sufficiente e idonea documentazione riguardante la formazione e i contenuti essenziali dell’atto, mentre in assenza di siffatti presupposti la ricostituzione degli atti permane nella competenza del tribunale.

La ricostituzione di un atto, “su istanza di chiunque ne abbia interesse o del Procuratore della Repubblica”, deve essere richiesta all’ufficiale dello stato civile del comune ove si trovava l’atto andato distrutto o smarrito.

Dalla ricostituzione dell’atto deve essere data comunicazione al Procuratore della Repubblica competente e agli interessati.

Avverso i provvedimenti sia di correzione che di ricostituzione degli atti dello stato civile “Il Procuratore della Repubblica o chiunque ne abbia interesse può proporre”, ai sensi dell’art. 98, comma 3, del d.P.R: n. 396/2000 “entro 30 giorni dal ricevimento dell’avviso, opposizione mediante ricorso al tribunale che decide in camera di consiglio con decreto motivato che ha efficacia immediata”.

Il decreto legislativo, infine, ha novellato l’art. 99 del d.P.R: n. 396/2000, statuendo che “le disposizioni di cui all’art. 98 si applicano, altresì, per gli atti di competenza dell’autorità diplomatica o consolare. In tal caso il ricorso di opposizione si propone al tribunale nel cui circondario si trova l’ufficio dello stato civile in cui è stato registrato o avrebbe dovuto essere registrato l’atto”.

Stante la delicatezza e la complessità delle innovazioni introdotte, si richiama l’attenzione delle SS.LL. sul contenuto della presente circolare, con preghiera di informare il personale addetto al servizio e di voler vigilare, con particolare attenzione, sul corretto adempimento delle nuove disposizioni.

Si ringrazia per la consueta, fattiva collaborazione.

IL VICEPREFETTO
(Laurenza)
firmato digitalmente